



Comune di FAI DELLA PAGANELLA

Comunità della Paganella
PROVINCIA AUTONOMA DI TRENTO



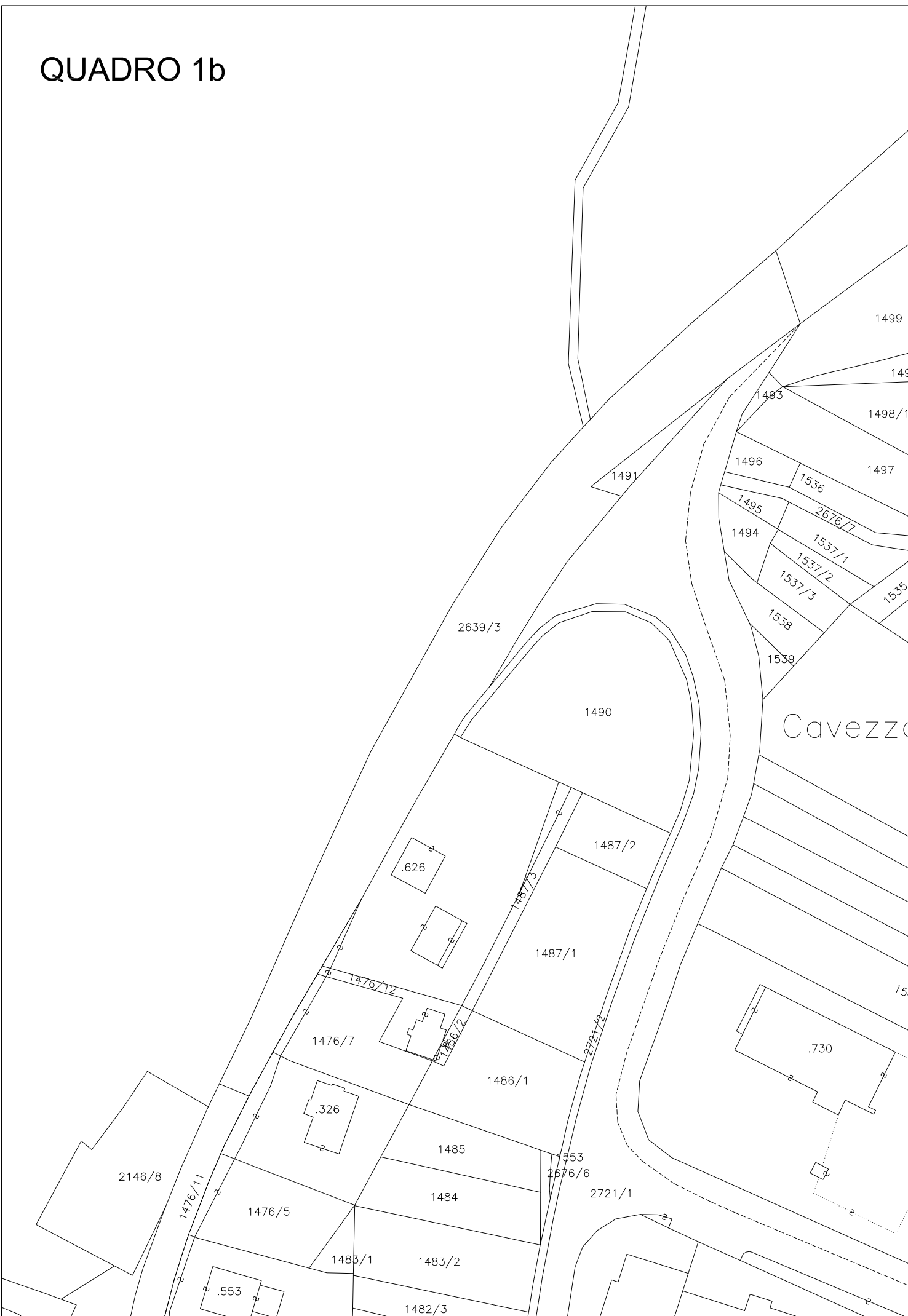
P.R.G. - I.S.
PIANO REGOLATORE GENERALE
INSEDIAMENTI STORICI
(L.P. 04 AGOSTO 2015 n.15)

VARIANTE NON SOSTANZIALE 2018:
ADEGUAMENTO ALLA L.P. 15/2015 E AL REGOLAMENTO
URBANISTICO-EDILIZIO PROVINCIALE
ACCOGLIMENTO DOMANDE DI INEDIFICABILITÀ
VARIANTI PER OPERE PUBBLICHE

TAVOLA 1 - scala 1:1000
INQUADRAMENTO CATASTALE
FAI CENTRO

Il Consiglio Comunale	Il Servizio Urbanistica e Tutela del Paesaggio
DELIBERA DI PRIMA ADOZIONE N. 06 dd. 20 marzo 2019	PARERE N. 34/19 - Prat. 2625 dd. 18/06/2019
DELIBERA DI SECONDA ADOZIONE N. __ dd. ____	
Il Tecnico	La Giunta Provinciale
ORDINE DEGLI ARCHITETTI DELLA PROV. DI TRENTO dott.arch. MANFREDI TALAMO INSCRIZIONE ALBO N° 272	

QUADRO 1b



QUADRO 1a



LEGENDA INSEDIAMENTI STORICI

P.R.G.-I.S.		P.R.G.-I.S.
SEGNI CONVENZIONALI		AREE DI PERTINENZA
Mappa catastale		Cortili, orti, giardini, colture agricole, aree boscate e improduttivo art. 102
Perimetro del centro storico		
DEFINIZIONE DEGLI INTERVENTI		SERVIZI ED INTERVENTI PUNTUALI
Unità edilizia con numero di riferimento scheda art. 88		Edifici ed aree per attrezzature e servizi pubblici civili-amministrativi art. 106
Unità edilizia costituente volume accessorio art. 89		Edifici ed aree per attrezzature e servizi religiosi art. 106
Vincolo indiretto manufatti e siti di rilevanza culturale art. ...		Verde attrezzato art. 72
Manufatti di interesse storico-culturale art. 93		Cimiteri art. 72
Fronti di pregio art. 94		Parcheggi art. 108
Fronti da riqualificare art. 94		
Allineamenti obbligatori art. 95		AREE DI TUTELA E FASCIE DI RISPETTO
		Area di rispetto storico-ambientale-paesistico art. 105
		Fascia di rispetto cimiteriale art. 72
		INFRASTRUTTURE VIARIE E DI TRASPORTO
Restauro art. 82		Viabilità locale esistente art. 104
Risanamento conservativo art. 83		Percorsi pedonali esistenti art. 72
Ristrutturazione edilizia art. 84		Miglioramenti viari art. 107
Ristrutturazione edilizia (ex demolizione con ricostruzione, art. 85) art. 84		
Demolizione senza ricostruzione art. 86		
Ricostruzioni su ruderi art. 87		

QUADRO DI UNIONE

