

COMUNE DI FAI DELLA PAGANELLA
PROVINCIA AUTONOMA DI TRENTO



PIANO REGOLATORE GENERALE ***VARIANTE 2024***

SCHEDE CENTRI STORICI **DI VARIANTE**

ADOZIONE PRELIMINARE:
Delibera del Commissario ad acta
n. _____ dd. _____

Il Segretario Comunale

Il Commissario ad acta

Il Redattore

ORDINE DEGLI ARCHITETTI
DELLA PROV. DI TRENTO
--
dott. arch. WALTER DALPIAZ
ISCRIZIONE ALBO N° 648


All. n. 3

13.03.2024

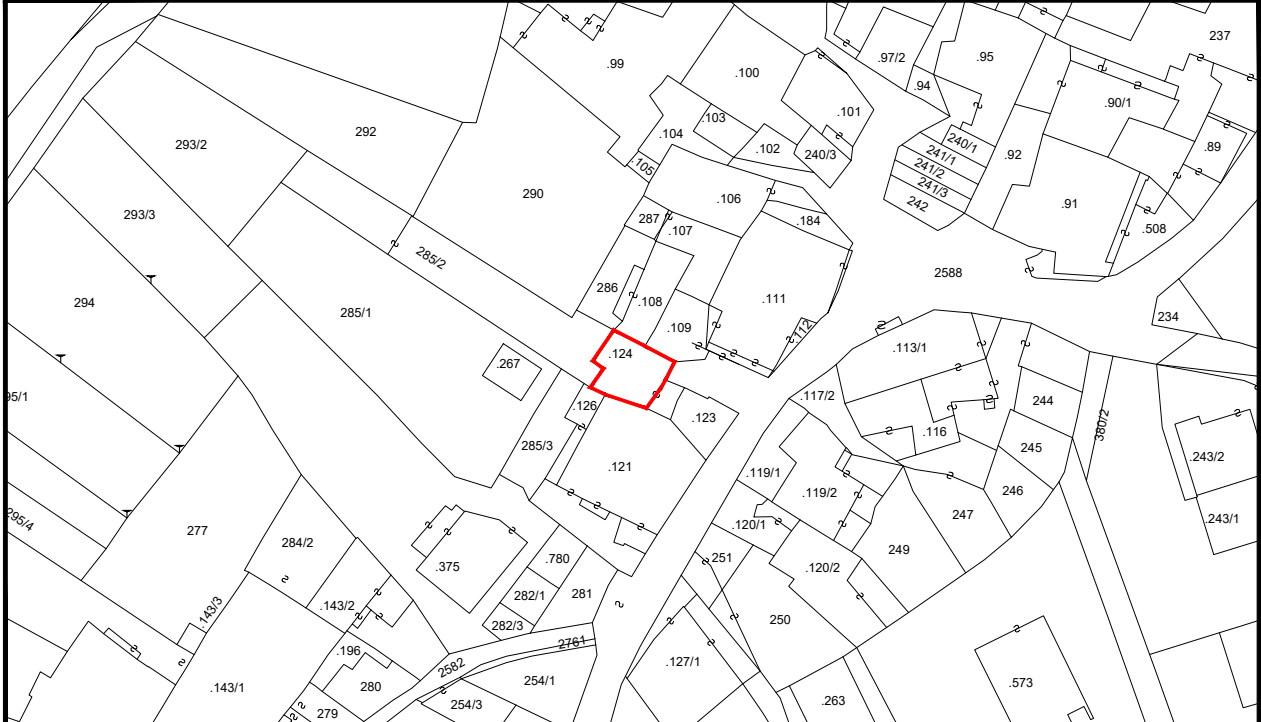
STUDIO TECNICO ASSOCIATO D'ARCHITETTURA

dott. arch. WALTER DALPIAZ

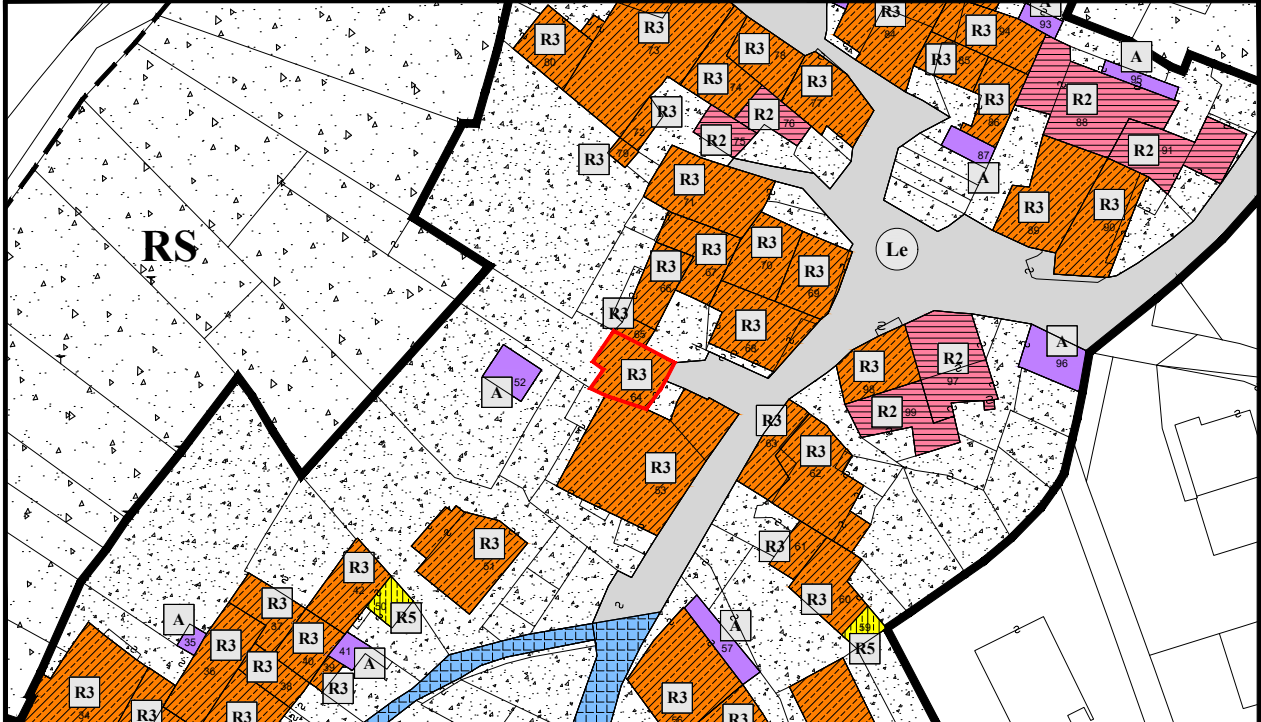
dott. arch. AGNESE ZADRA

	COMUNE DI FAI DELLA PAGANELLA	FAI - CORTALTA	
	SCHEDA DI ANALISI		64
N. P.ED:	.124	CATEGORIA di intervento:	R3
COMUNE CATASTALE:	FAI DELLA PAGANELLA	DATA rilievo:	Agosto 2024

 ESTRATTO MAPPA



ESTRATTO TAVOLA P.G.T.I.S.



COMUNE DI FAI DELLA PAGANELLA	FAI - CORTALTA	64
SCHEDA n°		

ANALISI					
1	Tipologia funzionale	EDIFICIO RESIDENZIALE			
2	Destinazione originaria	EDIFICIO RESIDENZIALE			
3	Proprieta'	PRIVATA			
4	Epoca di costruzione	anteriore al 1860	8		
		tra il 1860 e il 1939	6		
		posteriore al 1939	4		
5	Tipologia architettonica storica	alta definizione	8		
		media definizione	6		
		bassa definizione	4		
		nessuna definizione	0		
6	Permanenza dei caratteri formali tradizionali		alta	media	bassa
		volumetrici	2	1	0
		costruttivi	2	1	0
		complementari	2	1	0
		decorativi	2	1	0
		TOTALE PUNTEGGIO			13
7	Degrado	NULLO			
8	Grado di utilizzo	UTILIZZATO			
7	Spazi di pertinenza	BASSA QUALITA'			
8	Vincoli				
9	Note	<p>Note: Edificio residenziale ristrutturato con scuri in legno. E' ammesso realizzare un terrazzo al primo livello, insistente sul cortile di proprietà, l'esigenza è quella di annessere agli alloggi uno spazio di pertinenza comodo e direttamente accessibile, ora del tutto inesistente in virtù della presenza di una tettoia. Qualora il terrazzo al primo livello costituisca volume questo andrà ad assorbire la quota del 10% di ampliamento concesso indicata nel risanamento A. Rimane l'obbligo di attenersi a tutti i criteri di cui all'art. 111 delle NdA del PRG del comune di Fai della Paganella.</p>			

INTERVENTO			
10	Categoria di intervento prevista	R3	
11			
12	Categoria intervento spazi di pertinenza		
13	Fronti di pregio	NO	
14	Sopraelevazione art. 105 L.P. 15/2016	SI	

IMMAGINI



FOTO 1

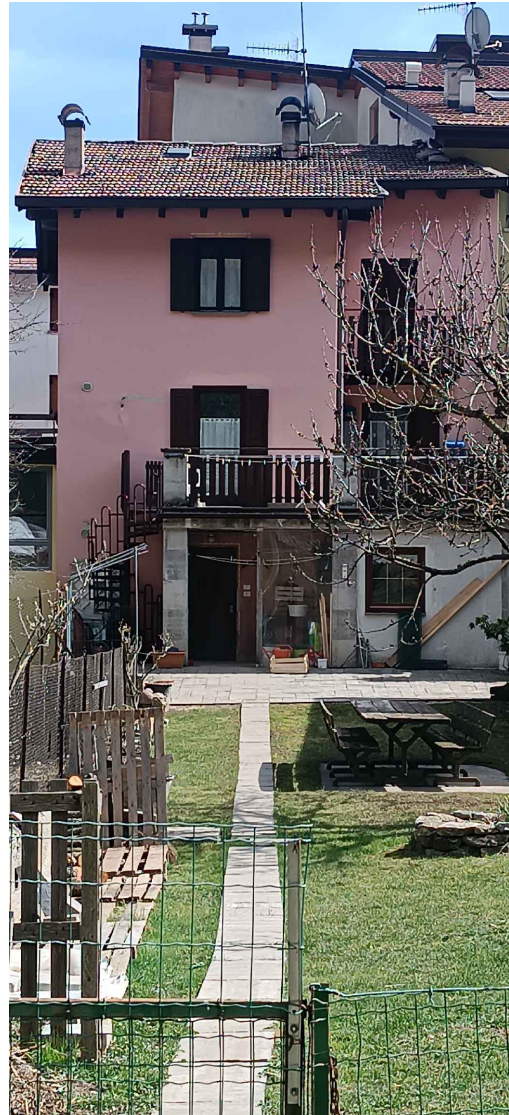

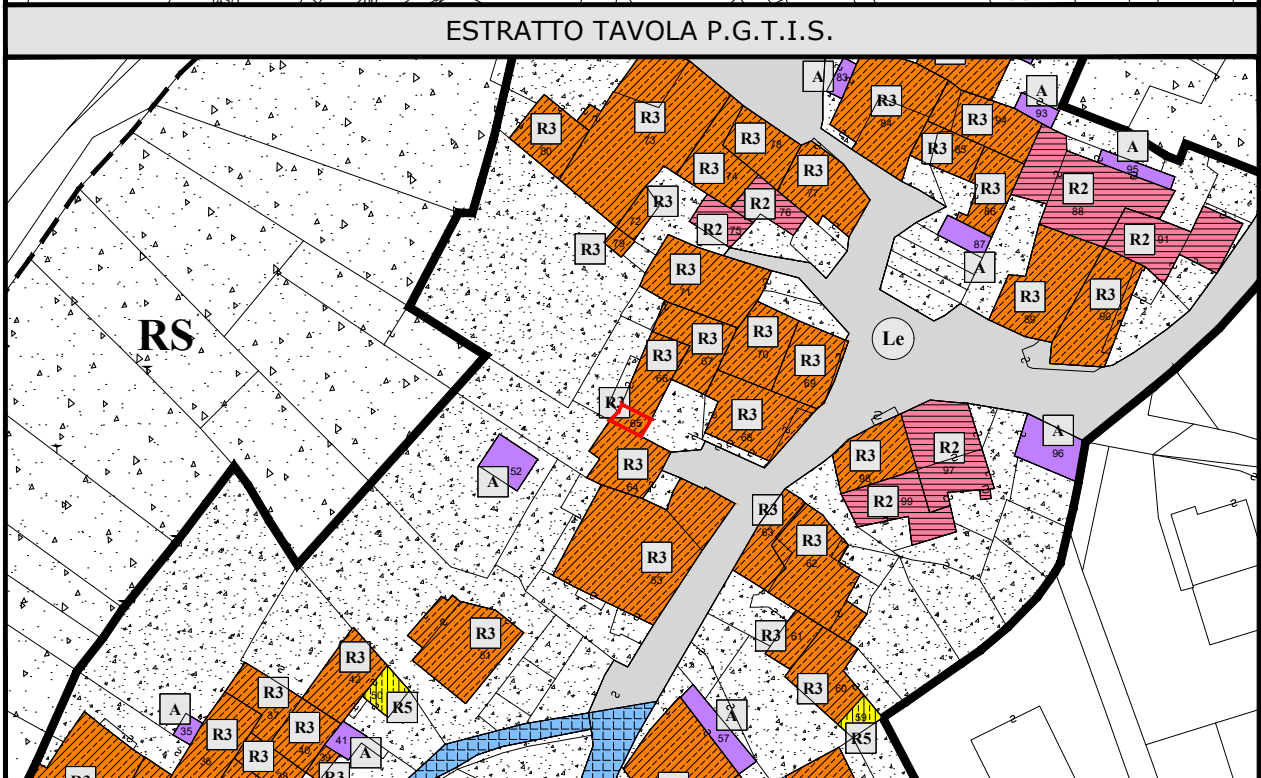
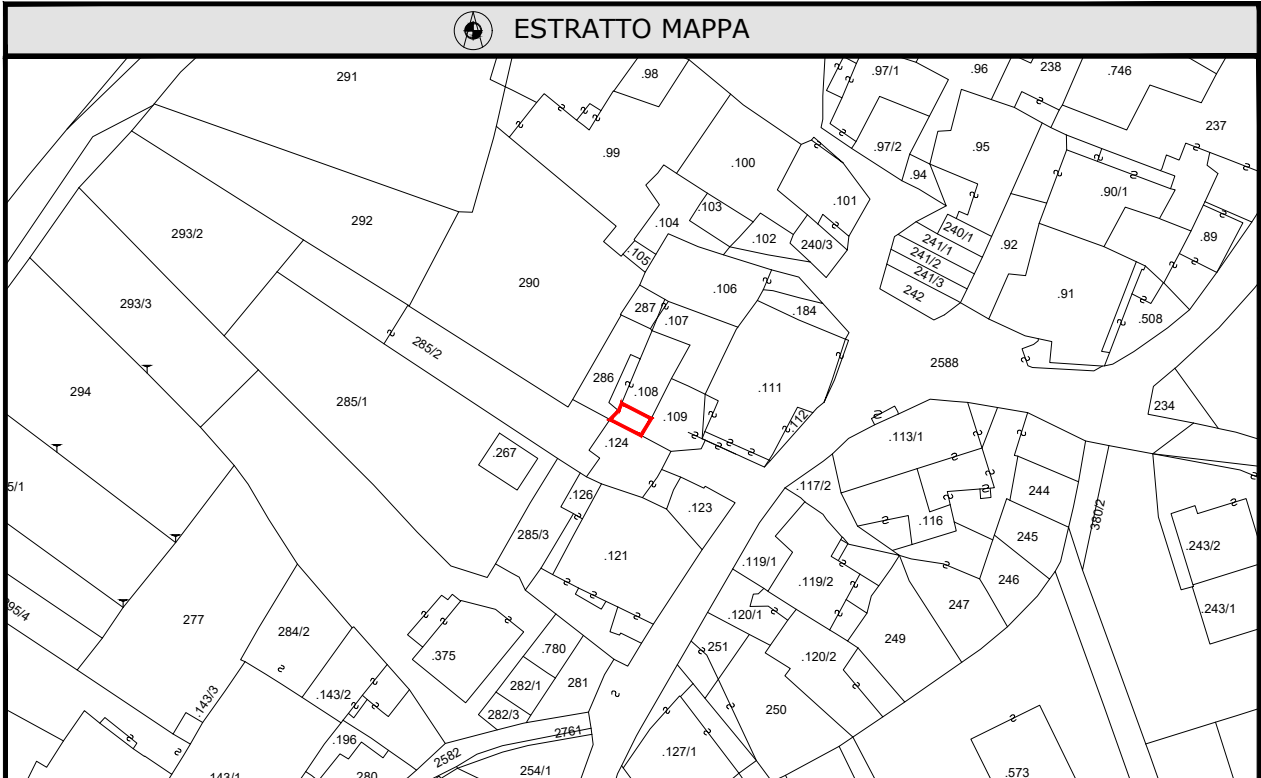


FOTO 2



FOTO 3

	COMUNE DI FAI DELLA PAGANELLA	FAI - CORTALTA	
	SCHEDA DI ANALISI		65
N. P.ED:	.108	CATEGORIA di intervento:	R3
COMUNE CATASTALE:	FAI DELLA PAGANELLA	DATA rilievo:	Agosto 2024



COMUNE DI FAI DELLA PAGANELLA	FAI - CORTALTA	65
SCHEDA n°		

ANALISI					
1	Tipologia funzionale	MANUFATTO ACCESSORIO			
2	Destinazione originaria	GARAGE			
3	Proprieta'	PRIVATA			
4	Epoca di costruzione	anteriore al 1860	8		
		tra il 1860 e il 1939	6		
		posteriore al 1939	4		
5	Tipologia architettonica storica	alta definizione	8		
		media definizione	6		
		bassa definizione	4		
		nessuna definizione	0		
6	Permanenza dei caratteri formali tradizionali		alta	media	bassa
		volumetrici	2	1	0
		costruttivi	2	1	0
		complementari	2	1	0
		decorativi	2	1	0
		TOTALE PUNTEGGIO			6
7	Degrado	NULLO			
8	Grado di utilizzo	UTILIZZATO			
7	Spazi di pertinenza	BASSA QUALITA'			
8	Vincoli				
9	Note	Manufatto accessorio adiacente alla U.E. 64.			

INTERVENTO			
10	Categoria di intervento prevista	R3	
11			
12	Categoria intervento spazi di pertinenza		
13	Fronti di pregio	NO	
14	Sopraelevazione art. 105 L.P. 15/2016	SI	

IMMAGINI



FOTO 1



FOTO 2



FOTO 3